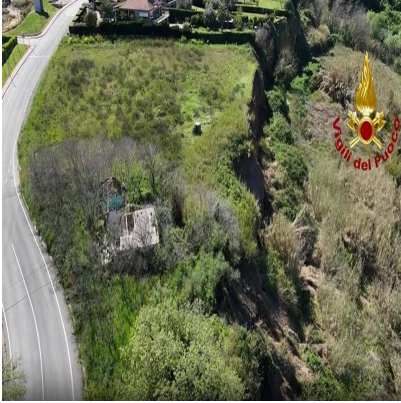


*default watermark*



## Frana Petacciato, anche treni riprendono a circolare su linea Adriatica

### Descrizione

(Adnkronos) - La linea ferroviaria Adriatica torna lentamente a respirare oggi 10 aprile dopo ore di blocco e pesanti disagi provocati dalla frana di Petacciato, in provincia di Campobasso (Molise).

Dalle prime ore di oggi la circolazione tra Pescara e Foggia è ripresa in maniera graduale, ma la normalità è ancora lontana: i tecnici di Rete Ferroviaria Italiana restano al lavoro lungo il tratto interessato, dove proseguono monitoraggi e interventi di consolidamento, mentre la linea viene utilizzata con limitazioni e velocità ridotta.

Ieri intanto erano stati riaperti sulla A14 Bologna-Taranto, i tratti compresi tra Vasto sud e Termoli in direzione Bari e tra Poggio Imperiale e Vasto sud in direzione Pescara. Riaperti al traffico anche i tratti della SS709 Tangenziale di Termoli, della SS16 Adriatica e della SS157.

Sempre ieri il Consiglio dei ministri ha approvato lo Stato di emergenza di dodici mesi per Abruzzo, Basilicata, Molise e Puglia.

???

cronaca

webinfo@adnkronos.com (Web Info)

### Categoria

1. Comunicati

### Tag

1. Ultimora

### Data di creazione

Aprile 10, 2026

### Autore

redazione